

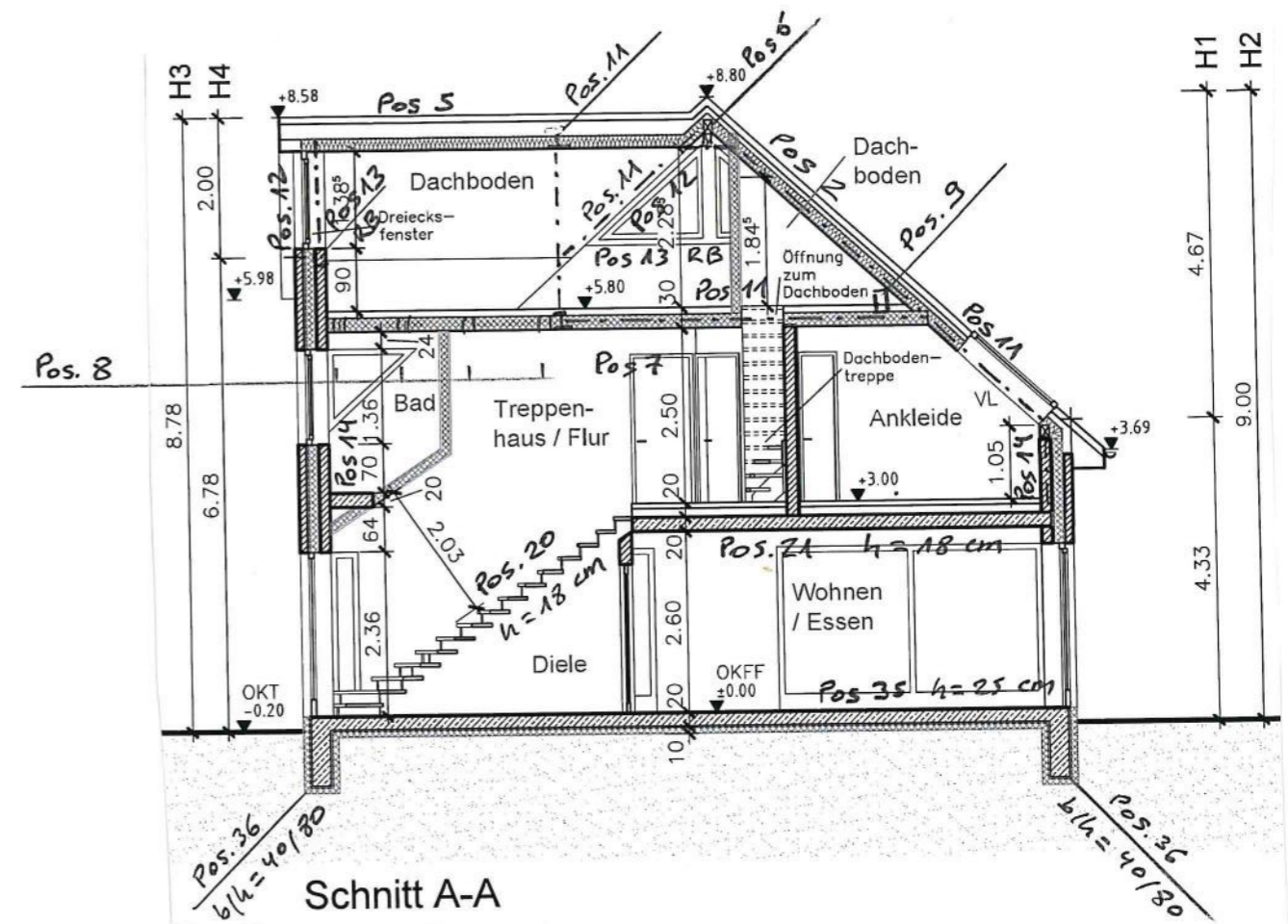
Dachboden

Positionen Dachgeschoss

- Pos. 1: Sparren Hauptdach, b/d = 8/20cm, e=80cm, C24
- Pos. 2: Sparren Hauptdach, b/d = 8/20cm, e=80cm, C24
- Pos. 3: Sparren Nebendach, b/d = 8/20cm, e=80cm, C24
- Pos. 4: Kehlsparren b/d= 12/26cm, C24
- Pos 5: Firstpfette Nebendach b/d = 12/24 cm, C24
- Pos 6: Firstpfette Hauptdach b/d = 12/24 cm, C24
- Pos 7: Zangen 2xb/h= 8/20cm, C24
- Pos 8: Zangen b/h=8/20 cm, C24
- Pos 9: Mittelpfette Hauptdach b/d = 12/30 cm, GL28h
- Pos 10: Firstpfette Hauptdach b/d = 14/30 cm, GL28h
- Pos 11: Stahlrahmen HEA 200, S235 JR
- Pos 12: Stahlrahmen Giebel RR120x80/6, S234 JRH
- Pos 13: Ringbalken b/h = 17,5/24 cm, C25/30 cm
- Pos 14: Drempel RB+Stützen, b/h=17,5/24 cm, e =2,0m, C25/30
- Pos 15: Sturz b/h= 17,5/24 cm, C25/30
- Pos 16: Sturz b/h= 17,5/24 cm, C25/30

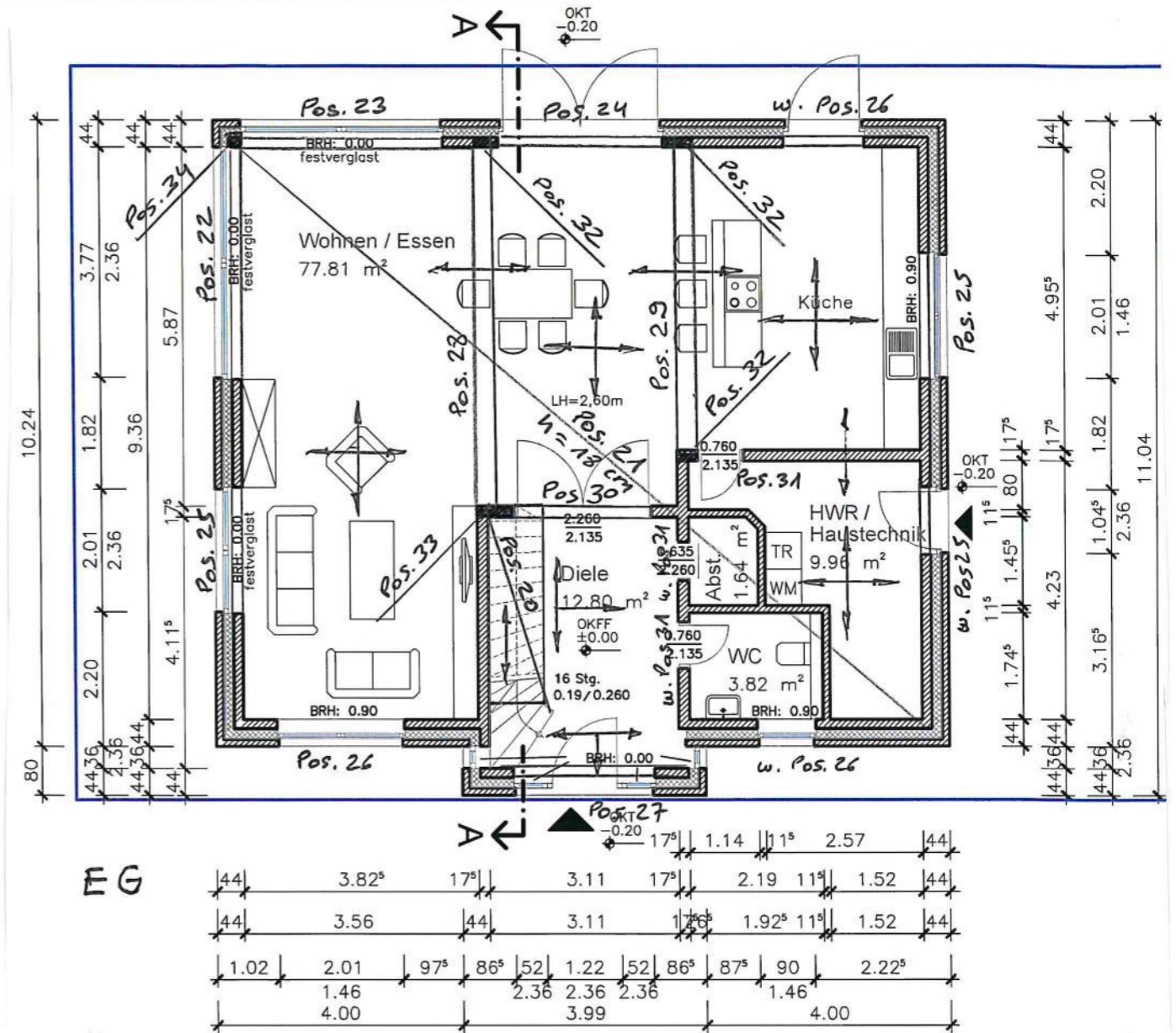
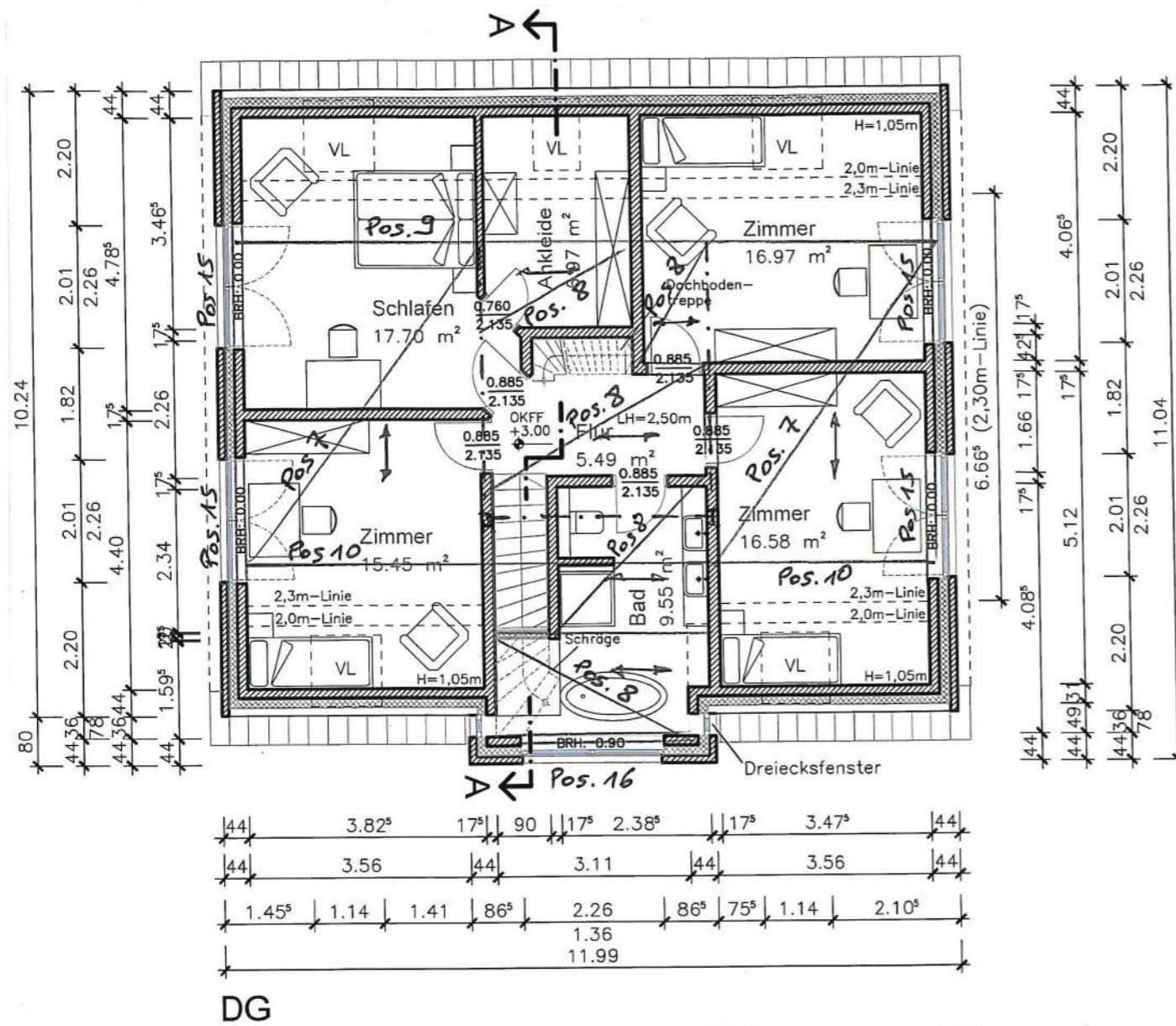
WR: Windrispenband 40x2,0 mm mit jeweils 2 Rillennägeln 4,0/40 mm auf die Sparren nageln. Am Fußpunkt ist das Rispenband über den Sparren abzuknicken (zum Giebel hin) und mit mindestens 8 Rillennägeln 4,0/40 mm zu befestigen. Es ist zusätzlich ein Widerlager aus einem Winkelbeschlag > 105 mm zu bilden und mit je 4 Rillennägel 6,0/60 mm auf die Fußschwelle und an den Sparren zu befestigen.

Traufpunkt: Die Fußschwelle ist mit Ankerbolzen System Fischer FAZ II M12, alle 1,50. Im Bereich der Giebelwand alle 75 cm zu befestigen.



Materialien

<p>Beton:</p> <p>C25/30, XC2, XF1 (Ringbalken) C25/30, XC1, WO (Decken, UZ, Stürze) C25/30, XC2, XF1, WF (Trennwände, Fundamente und Sohle)</p> <p>Betonstahl</p> <p>Stahl:</p> <p>S235 JR, S235 JRH</p> <p>Holz:</p> <p>NH C24, BSH GL28h</p> <p>Mauerwerk:</p> <p>KS 20/2,0 +VMz (Außenmauerwerk d= 17,5 cm tragend) KS 20/2,0 DM (Innenmauerwerk, Treppenhaus) tragend Leichte Trennwände g+ Putz ≤ 3,0 kN/m nichttragend (z.B. W112 bzw. W115 Knauf Metallständerwände)</p>
--



Positionen Dachgeschoss

- Pos. 1: Sparren Hauptdach, b/d = 8/20cm, e=80cm, C24
- Pos. 2: Sparren Hauptdach, b/d = 8/20cm, e=80cm, C24
- Pos. 3: Sparren Nebendach, b/d = 8/20cm, e=80cm, C24
- Pos. 4: Kehlsparren b/d = 12/26cm, C24
- Pos. 5: Firstpfette Nebendach b/d = 12/24 cm, C24
- Pos. 6: Firstpfette Hauptdach b/d = 12/24 cm, C24
- Pos. 7: Zangen 2xb/h = 8/20cm, C24
- Pos. 8: Zangen b/h = 8/20 cm, C24
- Pos. 9: Mittelpfette Hauptdach b/d = 12/30 cm, GL28h
- Pos. 10: Firstpfette Hauptdach b/d = 14/30 cm, GL28h
- Pos. 11: Stahlrahmen HEA 200, S235 JR
- Pos. 12: Stahlrahmen Giebel RR120x80/6, S234 JRH
- Pos. 13: Ringbalken b/h = 17,5/24 cm, C25/30 cm
- Pos. 14: Drempel RB+Stützen, b/h=17,5/24 cm, e =2,0m, C25/30
- Pos. 15: Sturz b/h = 17,5/24 cm, C25/30
- Pos. 16: Sturz b/h = 17,5/24 cm, C25/30

Positionen Erdgeschoss

- Pos. 20: Stahlbetontreppe, h = 18.0 cm C25/30
- Pos. 21: Stahlbetondecke Über EG, h = 18.0 cm C25/30
- Pos. 22: Unterzug über EG, b/h = 17,5/30 cm, C25/30
- Pos. 23: Unterzug Über EG, b/h = 17,5/30 cm, C25/30
- Pos. 24: Unterzug über EG, b/h = 17,5/30 cm, C25/30
- Pos. 25: Sturz über EG, b/h = 17,5/30 cm, C25/30
- Pos. 26: Sturz über EG, b/h = 17,5/30 cm, C25/30
- Pos. 27: Sturz über EG, b/h = 17,5/30 cm, C25/30
- Pos. 28: Unterzug über EG, b/h = 24/30 cm, C25/30
- Pos. 29: Unterzug über EG, b/h = 24/30 cm, C25/30
- Pos. 30: Unterzug über EG, b/h = 24/30 cm, C25/30
- Pos. 31: Sturz, b/h = 17,5/30 cm, C25/30
- Pos. 32: Stahlbetonstütze b/h = 24/20 cm, C25/30
- Pos. 33: Stahlbetonstütze b/h = 24/20 cm, C25/30
- Pos. 34: Stahlbetonstütze b/h = 20/20 cm, C25/30
- Pos. 35: Sohle h=25 cm, C25/30
- Pos. 36: Streifenfundamnet b/h = 40/80 cm, C25/30

Materialien

- Beton: C25/30, XC2, XF1 (Ringbalken)
C25/30, XC1, WO (Decken, UZ, Stürze)
C25/30, XC2, XF1, WF (FG-Wände, Fundamente und Sohle)
- Betonstahl: B 500 A/M (Rundstahl / Matten)
- Stahl: S235 JR, S235 JRH
- Holz: NH C24, BSH GL28h
- Mauerwerk: KS 20/2,0 +VMz (Außenmauerwerk d= 17,5 cm tragend)
KS 20/2,0 DM (Innenmauerwerk, Treppenhaus) tragend
Leichte Trennwände g+ Putz ≤ 3,0 kN/m nichttragend (z.B. W112 bzw. W115 Knauf Metallständerwände)